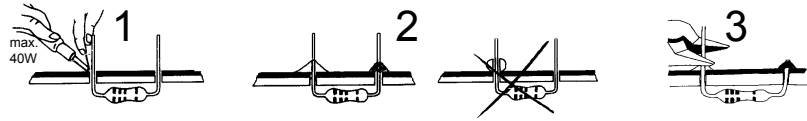
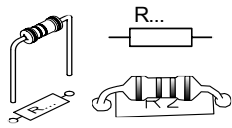


Soldering - Solderen - Soudage - Lötten - Soldadura - Lötning - Juottaminen - Saldatura - Solda



START **1** Resistor - Weerstand - Résistance - Widerstand - Resistencia - Motstand - Vastus - Resistenze



◇ R1...R4 : 1K	(Brown, Black, Red) - (Bruin, Zwart, Rood) - (Brun, Noir, Rouge) - (Braun, Schwarz, Rot) - (Brun, Svart, Röd) - (Ruskea, Musta, Punainen) - (Marrón, Negro, Rojo) - (Castanho, Preto, Encarnado) - (Marrone, Nero, Rosso)
◇ R5 : 10K	(Brown, Black, Orange) - (Bruin, Zwart, Oranje) - (Brun, noir, Orange) - (Braun, Schwarz, Orange) - (Brun, Svart, Oranje) - (Ruskea, Musta, Oranssi) - (Marrón, Negro, Naranja) - (Castanho, Preto, Laranja) - (Marrone, Nero, Aranciato)
◇ R6 : 100	(Brown, Black, Brown) - (Bruin, zwart, Brown) - (Brun, noir, Brun) - (Braun, Schwarz, Braun) - (Brun, Svart, Brun) - (Ruskea, Musta, Ruskea) - (Marrón, Negro, Marrón) - (Castanho, Preto, Castanho) - (Marrone, Nero, Marrone)

12

N° flashes Aantal flitsen - Nombre de clignotements - Anzahl Blitze - Número de parpadeos	5x	Jumper removed - Jumper verwijderd - Cavalier retiré - Ohne Jumper - Sin jumper	flash repeat interval Herhaalinterval van de flitsen - Intervalle de répétition des clignotements - Wiederholintervall der Blitze - Intervalo de repetición de los parpadeos	after 7 seconds of first break - 7 secondes après la première freinage - 7 Segundos nach der ersten Bremsbewegung - 7 segundos después del primer frenado	Jumper removed - Jumper verwijderd - Cavalier retiré - Ohne Jumper - Sin jumper
	10x	Jumper placed - Jumper geplaatst - Cavalier placé - Mit Jumper - Con		always flash - Continu flitsen - Clignotement continu - ständig blinken - parpadeo continuo	Jumper placed - Jumper geplaatst - Cavalier placé - Mit Jumper - Con

Manual MK178

<p>2 Zenerdiode</p> <p>Watch the polarity! Att. à la polarité!</p> <p>◇ ZD1 : 5V1 ◇ ZD2 : 5V1</p>	<p>3 Diode</p> <p>Watch the polarity! Att. à la polarité!</p> <p>◇ D1 : 1N4007</p>	<p>4 IC-socket</p> <p>Watch the notch! Attention à l'encoche!</p> <p>◇ IC1 : 8p</p>	<p>5 Transistor</p> <p>◇ T1 : BUK9535-55</p>	<p>6 LED</p> <p>Watch the polarity! Att. à la polarité!</p> <p>◇ LD1 : RED</p>
--	---	--	---	---

<p>7 Capacitor</p> <p>◇ C1 : 100nF (104)</p>	<p>8 Electrolytic capacitor</p> <p>Watch the polarity! Att. à la polarité!</p> <p>◇ C2 : 220µF/16V</p>	<p>9 Pinheader</p> <p>SK3 : 2p SK4 : 2p</p>	<p>10 Terminal blocks</p> <p>SK1 : input SK2 : output</p>	<p>11 IC</p> <p>Watch the notch! Attention à l'encoche!</p> <p>◇ IC1 : VMK178 (programmed PIC10F200-I/PG)</p>
---	---	--	--	--

13

